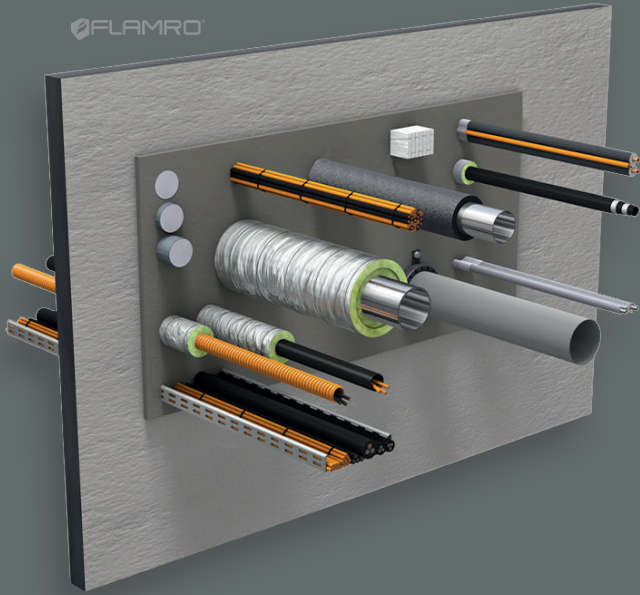


FLAMRO



UNSERE SPEZIALISTEN SIND UNTERWEGS FÜR IHRE SICHERHEIT.

Dank unserer langjährigen Projekterfahrung umfasst unser Portfolio nicht nur den einfachen baulichen Brandschutz, sondern auch die Bewältigung komplexerer Aufgabenstellungen auf diesem Gebiet. Wir sind Ihr professioneller Partner in Sachen baulicher Brandschutz!

Sprechen Sie uns an – wir beraten Sie gerne in einem gemeinsamen Termin.

BAULICHER BRANDSCHUTZ

GENERALUNTERNEHMER NETZBAU

ZERTIFIKATE / BEFÄHIGUNGEN

- Befähigung für die Überprüfung von Brandschutzklappen
- Befähigung für Brandschutztüren und -tore
- Fachkraft für Feststellanlagen
- Brandschutzbeauftragter
- Zertifiziert gemäß TÜV PROFICERT-plus-Verfahren



LEONHARD WEISS
BAUUNTERNEHMUNG

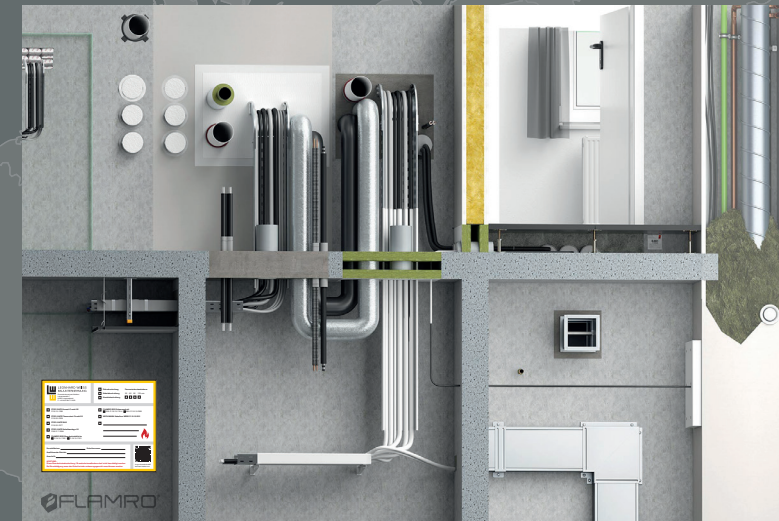
IHR ANSPRECHPARTNER

Andreas Sonnenschein
Sachverständiger
für baulichen Brandschutz

LEONHARD WEISS GmbH & Co.KG
Generalunternehmer Netzbau
Industriestr. 7
63505 Langenselbold

P +49 151 68958965
a.sonnenschein@leonhard-weiss.com

www.leonhard-weiss.de



© 2022 LEONHARD WEISS



FREUDE AM BAUEN ERLEBEN



UNSERE LEISTUNGEN IM ÜBERBLICK

- Brandschutztechnische **Begutachtungen** des Bauvorhabens im Bestand und Neubau
- Gutachterliche **Stellungnahme** durch einen zertifizierten Brandschutz-Sachverständigen
- Gutachterliche **Bewertung** von Bestandsanlagen im Hoch- und Tiefbau auf brandschutztechnische Tauglichkeit
- Planerische **Ausarbeitung** von Sanierungsmaßnahmen zur Erfüllung notwendiger gesetzlicher Anforderungen
- Alle technischen **Klärungen** des Auftragnehmers mit den zuständigen Behörden und Auftraggebern vor Baubeginn
- **Montage** der erforderlichen Maßnahmen durch zertifiziertes Fachpersonal
- **Zusammenarbeit** mit ausgewählten Fachunternehmen für bestimmte Produktbereiche
- Fachgerechte **Dokumentation** der Maßnahmen



UNSERE SPEZIALISTEN VERBAUEN FOLGENDE PRODUKTE FÜR SIE:

- Brandabschottungen für Kabel- und Leitungsanlagen in Wand und Decke
- Modulabschottungen für technische Gebäudeausrüstung (TGA)
- Brandschutztüren
- Brandschutztechnische Einhausungen für TGA-Anlagen
- Brandschutzwände / Trockenbau
- Brandschutz-Kabelkanäle mit I- und E-Funktion
- Vorsatztüren für Elektroverteilungen



EINGESETZTE SYSTEME DER HERSTELLER

LEONHARD WEISS verwendet ausschließlich ausgesuchte Systeme und arbeitet eng mit den jeweiligen Herstellern zusammen. Durch die Montage von geprüften und zertifizierten Systemen, stellen wir eine gleichbleibende Qualität sicher.

Wir beziehen unsere Systeme u. a. von den folgenden Herstellern:

svt, Flamro, Würth, Wichmann, Z-Z, Hilti, Rigips, Knauf, Hörmann, G+H usw.

Bei Bedarf kann auch auf andere Systeme zurückgegriffen werden, sofern es der Kunde oder die bauliche Situation vor Ort erfordern.

Flexibilität ist unsere Stärke!

PRODUKTE IN ZUSAMMENARBEIT MIT PARTNERUNTERNEHMEN

- Brandschutzklappen für Lüftungsanlagen
- Feuerlöschsysteme / Sprinkleranlagen
- Brandschutz-Lüftungsanlagen
- Brandmeldesysteme
- Brandschutztore / Brandschutzvorhänge
- Notlichtsysteme
- Brandschutzpläne